



Fig. 134. — *Saissetia oleae*: 1, larvita móvil; 2, 3, 4 y 5, desarrollo de la hembra; 6, hembra adulta; 7 y 8, estado ninfal del macho; 9, fumaginas desarrolladas en la exudación de la cochinilla. (De QUAYLE).

### *Saissetia hemisphaerica* (TARG. TOZZ.)

La 'cochinilla hemisférica' es una especie cosmopolita que ataca un sinnúmero de plantas distintas, constituyendo en Ceylán una verdadera plaga del café. Ataca también helechos, begonias y muchas otras plantas.

Se diferencia de la especie anterior por ser las carenas menos salientes, presentando la forma de un hemisferio (Figura 135). Tiene de 2 a 3 mm. de largo.

En ciertos casos puede causar serios daños a los Citrus; parasita también plantas de ornato y de invernáculo. No tiene la importancia de la especie anterior.

Asia, Africa y Oceanía. Además de esa planta industrial, ataca al maíz y a muchas plantas silvestres.

### Descripción y biología

“La oruga del capullo en su estado adulto es una mariposa que durante el día permanece escondida, pero a la caída de la tarde sale para alimentarse y poner sus huevos.” Tiene de 35 a 40 mm. de envergadura alar (Fig. 174). El color general es gris amarillento; las alas son gris verdosas con manchas oscuras en el borde externo y una banda transversal también parda. “En un período de 10 a 20 días cada mariposa hembra pone término medio 1.100 huevos, de forma redondeada y achatados. Con temperatura elevada, de estos huevos salen, más o menos a los 3 días, las larvitas que comienzan comiendo por unas horas las hojas del algodónero y luego se introducen en los capullos abrien-

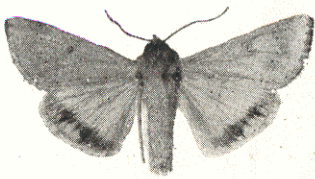


Fig. 174. — Adulto de *Heliolithis obsoleta*. (Foto KÖHLER)

do un agujero para comer todo su interior.” Las larvas maduras tienen de 35 a 45 mm. de largo y son amarillentas con bandas dorsales y subdorsales moradas o pardas. “En los meses de verano alcanzan su desarrollo completo entre 15 y 16 días y entonces salen de los capullos arrastrándose hasta el suelo donde abren galerías de una profundidad de 5 a 12 cm., crisalidando allí. En estas galerías permanecen en el verano alrededor de 12 días saliendo luego las mariposas que vuelven a poner huevos. Cuando comienzan los fríos las larvas permanecen todo el invierno en las galerías para salir las mariposas en la próxima primavera. Con temperatura cálida el ciclo completo se cumple en más o menos 30 días. Hay 2 generaciones al año.”<sup>1</sup>

<sup>1</sup> El texto entrecomillado ha sido extraído, con algunos agregados, de la Cartilla N° 1 de la Junta Nacional del Algodón, año 1936.