

Tetranychus telarius (L.)

Generalidades

Este ácaro, mal llamado vulgarmente 'arañuela roja', puede llegar a causar perjuicios apreciables, particularmente en ambientes secos y cálidos. Es también conocido con otros nombres según los vegetales que ataca; así se le llama 'enfermedad roja de la vid' cuando ataca a esta planta, 'arañita roja de los alfalfares' cuando se le encuentra en esta forrajera. La afección que origina este ácaro; junto con la causada por la *Bryobia praetiosa* que se verá luego, se denomina 'acariosis'.

Las plantas a las que causa daños de mayor importancia son: vid, duraznero, higuera y espino blanco en primer lugar; además perjudica al manzano, cerezo y peral, a los alfalfares, en los cuales las telas del *T. telarius* son bien conocidas, y a muchas hortalizas y leguminosas.

Descripción y biología

Los huevos son depositados debajo de las telas, sobre hojas y frutos y son diminutos; tienen de 0,15 a 0,2 mm. de largo; son esféricos, con un color que varía del blanco al dorado pardusco (Fig. 240, 1). A los 8 ó 9 días nacen las larvas.

Las larvas (2) son apenas visibles a simple vista (0,17 mm.): varían del color amarillento al rosa pálido y se distinguen bien de los adultos porque poseen tan sólo 3 pares de patas. Experimentan una muda de piel y pasan a la primera fase ninfal o protoninfa, presentando ya 4 pares de patas como los adultos; otra muda más da lugar a otro estadio ninfal llamado deutoninfa, originándose luego el adulto hembra, pues los individuos masculinos carecen de deutoninfa.

La hembra adulta (5) es de forma ovoide, de 0,5 mm. de largo y está provista de pelos largos y fuertes en el dorso. El primero y cuarto par de patas son algo más largos que los restantes. Su coloración es muy variable, pudiendo ser rojo herrumbre, verde o casi blanca, a veces con manchas oscuras. El macho es algo más pequeño (0,35 mm.) y se distingue de la hembra por su cuerpo piriforme.

El ciclo biológico se cumple en 15 días aproximadamente. En las regiones cálidas y en los invernáculos, las generaciones se suceden sin interrupción, llegando a tener hasta 24 generaciones anuales.

La tela que teje este ácaro la extiende por las hojas, en su cara inferior, agrupándolas con las mismas telas. Los huevos son depositados en el verano y principios de otoño, multiplicán-

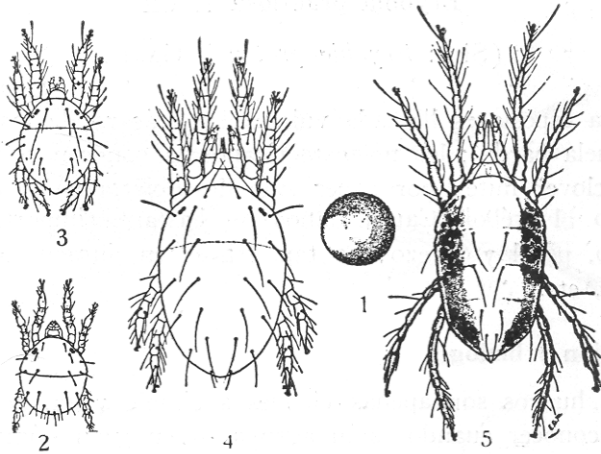


Fig. 240. — *Tetranychus telarius*. 1, huevo; 2, larva recién nacida; 3, protoninfa; 4, deutoninfa; 5, hembra adulta. (De Mc GREGOR y Mc DONOUGH).

dose extraordinariamente durante toda esta época, sobre todo si el ambiente es seco. El invierno lo transcurren los adultos en vida latente y en aglomeraciones considerables, protegiéndose en las grietas de la corteza de las ramas principales o del tallo.

Daños

En la vid puede dar lugar a afecciones graves, adquiriendo la planta atacada un color verde sucio a moreno pardusco, porque en la tenuísima tela que cubre las hojas se deposita el polvo; de lo contrario las hojas presentarían un color rojizo. En el duraznero, los perjuicios pueden ser considerables en los momentos de franca evolución de los frutos, al igual que en la higuera. El espino blanco es muy atacado por esta plaga, pre-